

			ČÍSLO SOUPRAVY:
REVIZE Č.	DATUM	ZMĚNA	



SUDOP BRNO, spol. s r.o.
Kounicova 26
611 36 Brno

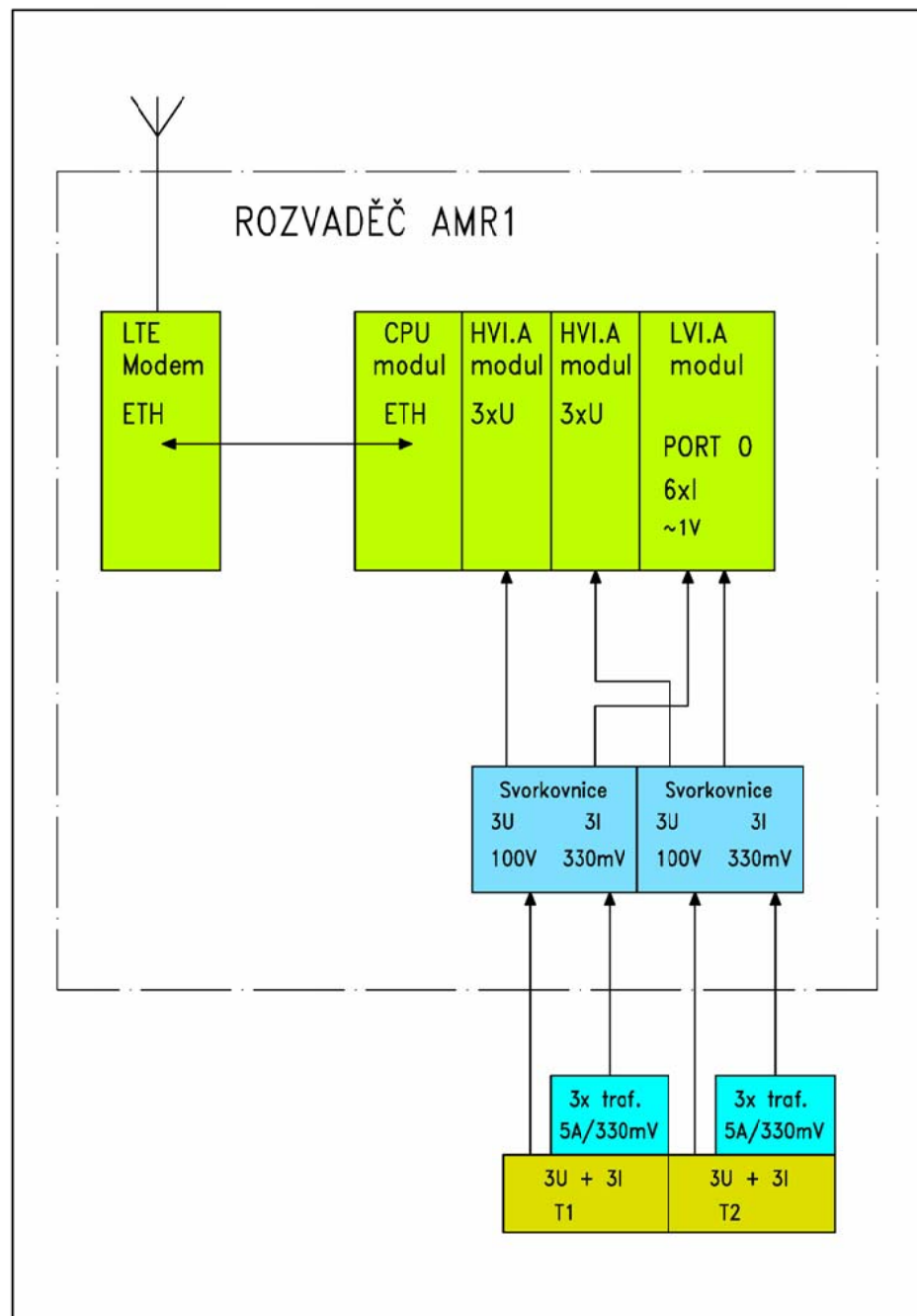
OBJEDNAVATEL:	Správa železnic, státní organizace, Dlážděná 1003/7, 110 00 Praha 1 Stavební správa východ (organizační jednotka)		tel. : +420 972 625 804 E-mail: sudop@sudop-brno.cz	
PROFESNÍ SKUPINA:	24 Silnoproud	VEDOUcí PROF. SKUPINY Ing. Jan Zářecký	GENERÁLNÍ ŘEDITEL Ing. Kamil Chmela	
ODPOVĚDNÝ PROJ. ZAKÁZKY Ing. Jan Zářecký <i>Galucef</i>	ODPOVĚDNÝ PROJ. PS, SO Ing. Jan Zářecký	NAVRHL, VYPRACOVAL Ing. Petr Kortyš <i>Kortys</i>	KONTROLOVAL Ing. Vítězslav Šimáček <i>Simacek</i>	
KRAJ: Jihomoravský/Vysočina	POVĚŘENÝ OÚ: Tišnov – Golčův Jeníkov		STUPEŇ: DUSP+PDPS	
ZVÝŠENÍ TRAKČNÍHO VÝKONU TNS ČEBÍN PS 01-09-07 TNS Čebín, registrační měření			ZAK. ČÍSLO 20047-01-1020	ARCH. ČÍSLO 2020240017
			MĚŘITKO	POČET FORMÁTŮ
Rozvaděč AMR1 - přehledové schéma zapojení			DATUM: 10/2020	
			ČÁST DOKUM. D.1.3.3.4	PŘÍLOHA 6

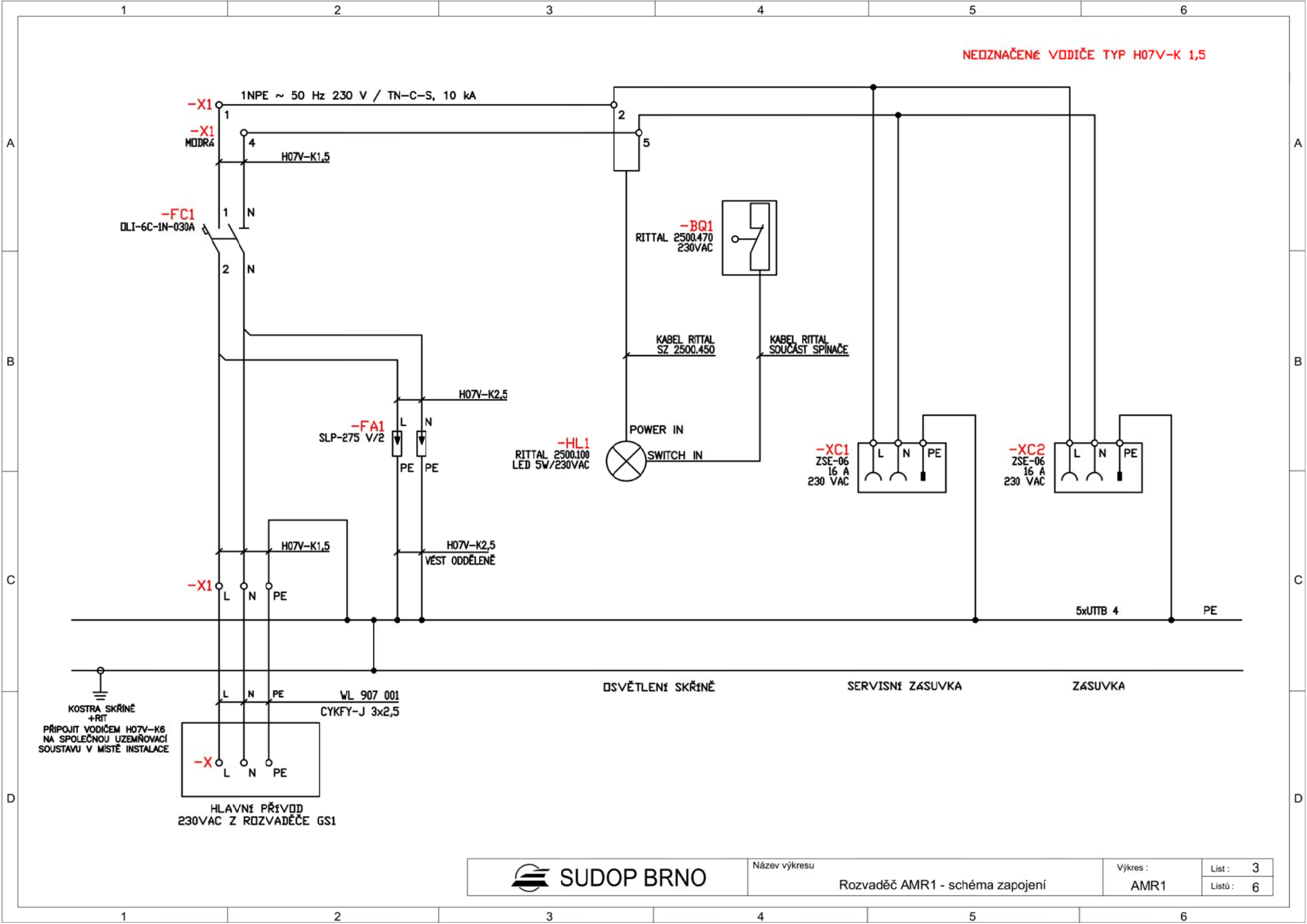
místnost vlastní spotřeby
skříň 19"/47U

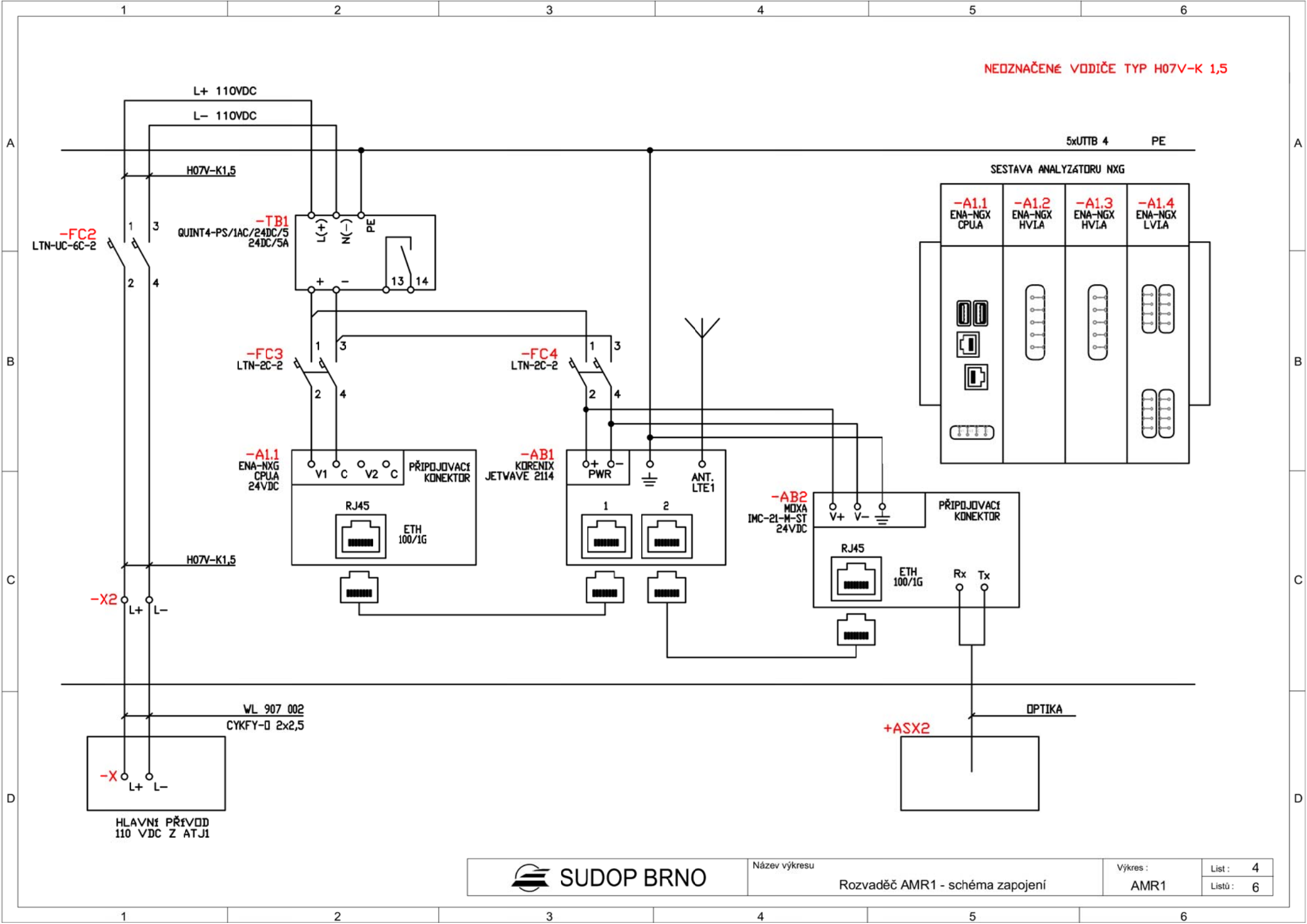
Vodiče signálů - bílá



MĚŘENÍ ELCOM







SUDOP BRNO

Název výkresu

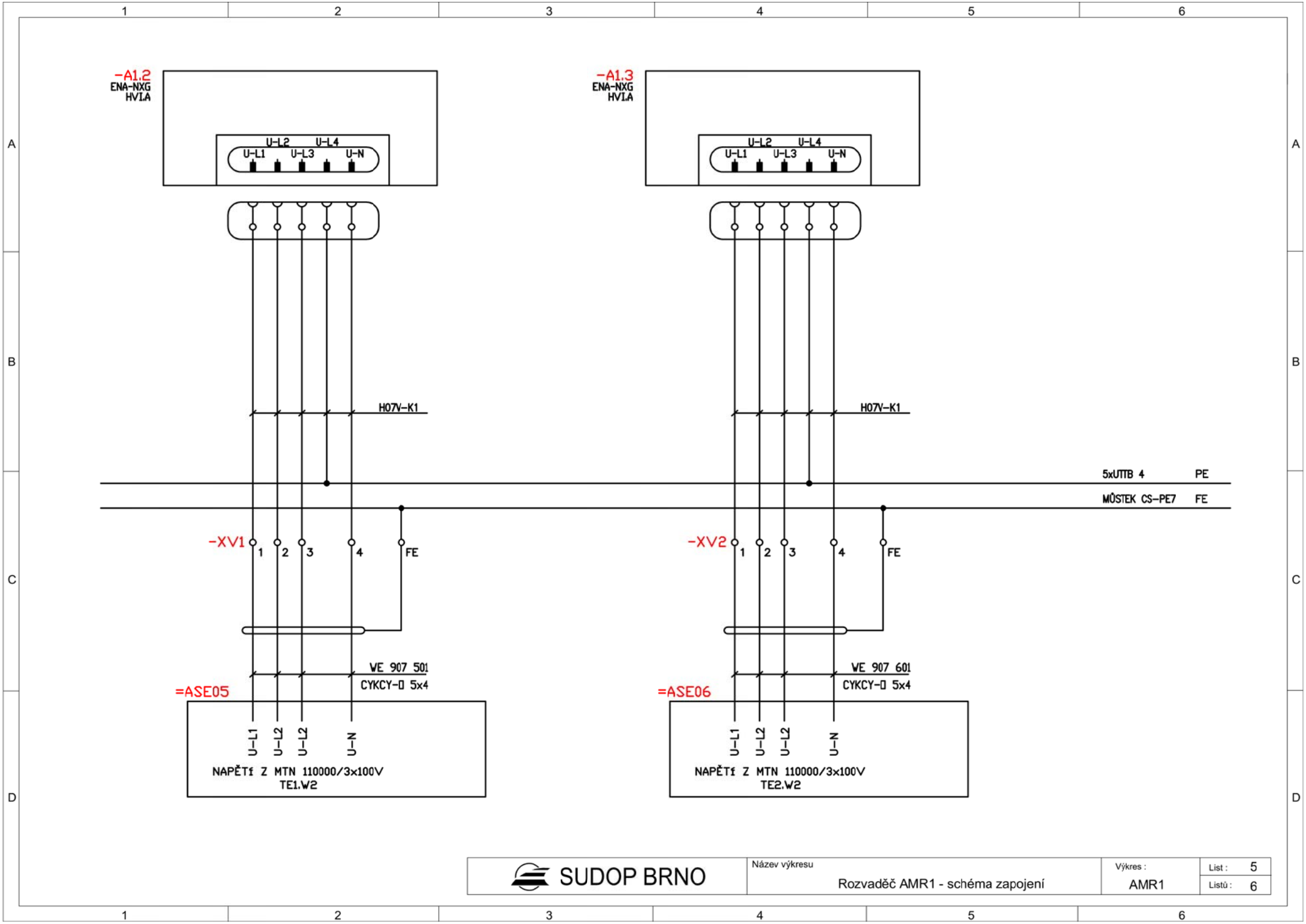
Rozvaděč AMR1 - schéma zapojení

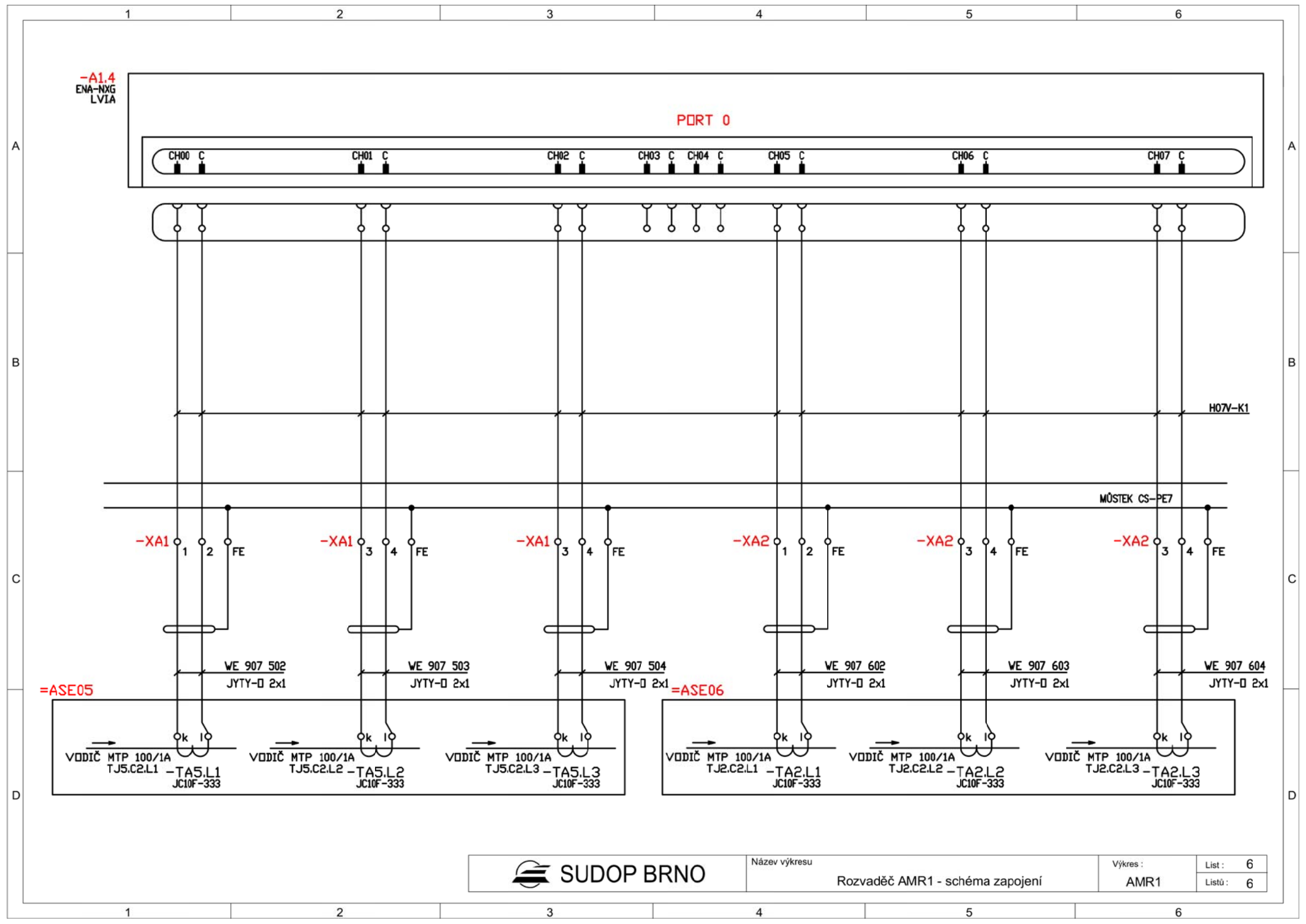
Výkres :

AMR1

List : 4

Listů : 6





SUDOP BRNO

Název výkresu

Rozvaděč AMR1 - schéma zapojení

Výkres :

AMR1

List : 6

Listů : 6